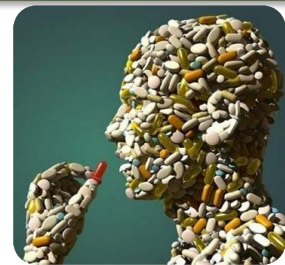


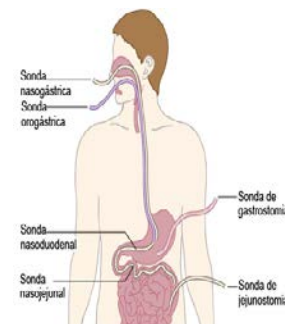
# CICLO DE PALESTRA EM NUTRIÇÃO CLÍNICA

## ATUALIZAÇÃO DO SABER NUTRICIONAL

DATA 11/05		LOCAL: AUDITORIO FIBRA
HORÁRIO	ATIVIDADE	
14:00:	Alterações fisiológicas e manejo nutricional ao idoso Msc. Sheila Martins (Nutricionista)	
15:00	Compostos bioativos na promoção da saúde Msc. Deborah Araujo (Tecnólogo em alimento)	
16:00 <b>HALL</b>	Intervalo: degustação de preparações saudáveis	
16:30:	Suporte Nutricional em paciente crítico Msc. Christian Aires (Nutricionista)	
17:30:	Erros inatos do metabolismo Dr. Luis Santana (Biomédico)	



DATA 12/05		LOCAL: AUDITORIO FIBRA
HORÁRIO	ATIVIDADE	
14:00:	A influência dos psicotrópicos no comportamento alimentar e nutricional Msc. Bianca Reis (Psicóloga)	
15:00	Interpretação de exames laboratoriais em nutrição clínica Msc. Clebson Pimentel (Biomédico)	
16:00: <b>HALL</b>	Intervalo: degustação de preparações saudáveis	
16:30:	Interação fármaco nutriente Msc. Amanda Gabryelle (Farmacêutica)	



**INSCRIÇÃO: 1 KG DE ALIMENTO NÃO PERECÍVEL (COM EXCEÇÃO DO SAL)**

**LOCAL DE INSCRIÇÃO: RECEPÇÃO DA COORDENAÇÃO DOS CURSOS DE SAÚDE DA FACULDADE FIBRA (1º ANDAR)- AV. GENTIL BITTENCOURT N°1144-NAZARÉ**

**VAGAS LIMITADA**